

ご利用料金

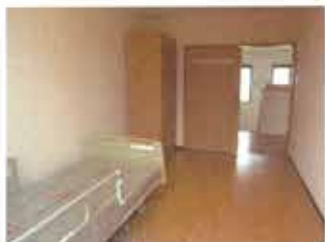
1ヶ月(30日当り)のご利用料金

■ 家賃	66,500円
■ 食事代	39,750円
■ 水道光熱費	15,300円
合計金額	121,550円

※ 上記の他に利用者負担割合(1割2割3割)の自己負担があります。

※ 加算がありますのでご確認ください。

※ オムツ代、医療費、日用品、理美容代等が実費となります。



見学・相談・受付中

JR 高崎線北上尾駅から車で 約 10 分
ニューシャトル羽貫駅から徒歩 15 分



- ◆ 個人情報の保護について
個人情報取扱事業者として、個人情報保護法を遵守し、適正に取り扱います。

お問合せ

グループホーム のどか

事業所番号:1191600087

〒362-0004 上尾市須ヶ谷 1-79-1

電話:048-782-9010

ホーム長 鈴木 優之



ホームページはこちらからご覧できます。

グループホーム のどか



自宅にいるような落ち着ける場所が
のどかです。

認知症対応型共同生活介護事業所

- ◆ 「自分や大切な親が入居したいホームにしよう」と立ち上げた事業所です。
熱い気持ちのスタッフが頑張っています。



普段の様子



五感の刺激で心癒す



のどかでは心地よい自然浴生活

日常生活の中で楽しく継続的に取り組みます。

1. 家庭菜園で野菜を育て、新鮮野菜を美味しく安全に食べる
2. 花壇には、きれいなお花を育てます
3. お買物・外食・お誕生日会・カラオケ・・・
4. お友達も一緒に楽しいゲーム
5. たまには家族と一緒に（逆デイサービス）

ホーム内で完結する支援から自然の中で心身を解放した、自然浴生活をテーマに支援します。

そんな当たり前の自然や地域での暮らしをケアに取り入れます。

ご入居できる方

- 介護保険で、要支援2・要介護1～5の方
- 医師により認知症と診断された方
- 共同生活がおくれ、他人に危害を加えたり自分を傷付けたりすることがない方
- ご家族のグループホームに対する理解がある方



ご挨拶 ホーム長 鈴木 優之

のどかでは介護サービスだけに留まらず、家庭的な雰囲気の中で入居者のできる力に応じた調理、掃除、洗濯などを職員と一緒に担っていただいています。

年齢を重ねるほど生活の中での役割が少なくなりがちですが、役割を持つことによって生活が一変する可能性があります。

例えば、包丁一つとっても「いくつまで持つことができるのか？」「いくつまで安心してもらうことができるのか？」そういった日常の中での一コマをその方の持っている力に応じて支援させていただく場所です。

「そんなことができるとは思っていなかった」といっていただけるよう職員一同取り組ませてもらっています。